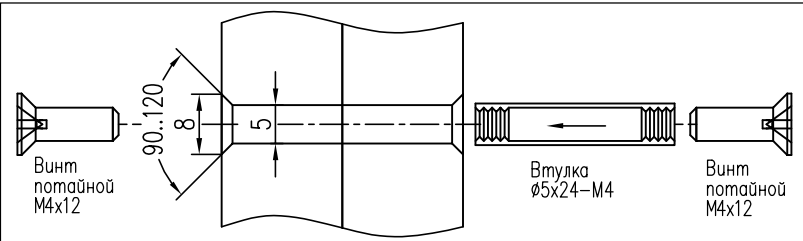
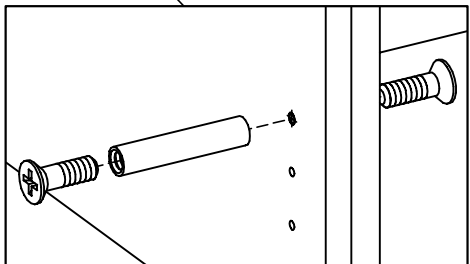
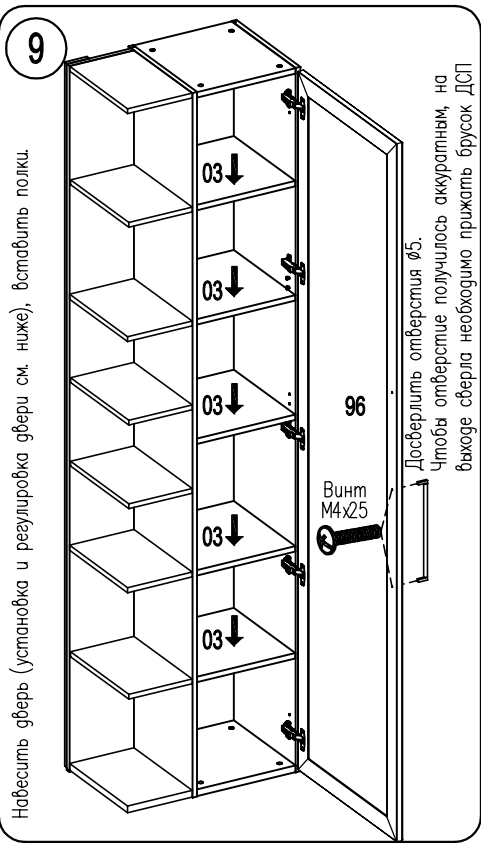
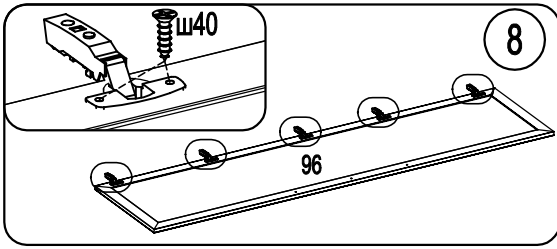
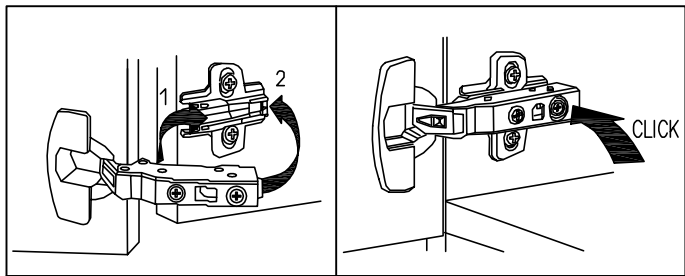


1. По угольнику разметить положение отверстия под дюбель в стене
2. Установить дюбель, закрепить угольник саморезом 4x30
3. Закрепить угольник на шкафе саморезом (а), не затягивая.
4. Выставить шкаф вертикально
5. Положение шкафа зафиксировать саморезом (b)
6. Затянуть саморез (a)



МОНТАЖ ДВЕРЕЙ



1. На боковых стенках рекомендуется сделать зенковку.
2. Установите втулку $\varnothing 5 \times 24$ в смежные отверстия.
3. Затяните винты M4x12 с обеих сторон.
4. Установите заглушки самокл.д20

РЕГУЛИРОВКА ДВЕРЕЙ

